

〈原 著〉

青森県近隣の道県についての市区町村別平均寿命の解析

三 上 聖 治¹⁾, 竹 森 幸 一²⁾, 浅 田 豊²⁾

要旨: 平均寿命の年次推移において、最低ランクにある青森県と近隣の北海道、秋田県、岩手県について、1985年、1990年、1995年、2000年および予測した2005年の区町村別平均寿命の全国順位の変化を検討した結果

1. 全国約3660市区町村中、青森県の男性については、この20年3000番台が最も多く、他の近隣道県とは明らかに異なっていた。
2. 道県の順位中央値の変化を観察したら、北海道の女性で順位が上がり、青森県の女性で順位が下がる結果が得られた。

キーワード: 平均寿命, 市区町村

はじめに

市区町村単位の継続的な基本データの提供は、地域保健に携わる者だけでなく、保健や医療の関係者にとっても貴重なものである。しかし、近年、平成の大合併により、これまでの蓄積が意味をなさないものになりつつある。特に市区町村別の平均寿命についてみると、平均寿命の伸びは様々で、この伸びの違いによって都道府県あるいは市区町村の順位が入れ替わっている。1985年以降の都道府県別平均寿命の特徴として、沖縄県男女の伸び悩み、長野県男女の躍進、青森県男性の他県との大きな格差、青森県女性の他県との格差拡大の兆候が挙げられる。

さきに(竹森 2004)、各都道府県における市区町村別平均寿命の全国順位の分布が、平均寿命自体の分布よりも都道府県の特徴をより明確に表すことができることを報告した。また都道府県別平均寿命の特徴をみるには、平均寿命自体よりも市区町村別平均寿命の全国順位中央値の変化で観察する方が、特徴をよりよく把握できることが示された(竹森 2005)。また青森県市区町村別平均寿命の全国順位の変化から津軽地方の町村が大きいめの正の回帰係数で順位が悪化していること

が示され、南部地方の市町村が大きいめの負の回帰係数で、順位が改善されていることが示された(竹森 2005)。本稿では、全国最下位を続けている青森県近隣の1道2県について、市区町村別平均寿命の変化からその特徴と先に述べられた青森県との比較を検討したので報告する。

データと方法

資料として、(財)厚生統計協会編集・発行の1985年(厚生統計協会 1989)、1990年(厚生統計協会 1993)、1995年(厚生統計協会 1998)市区町村別生命表の中の市区町村別平均寿命、および厚生労働大臣官房統計情報部の平成12年(2000年)市区町村別生命表の概況(<http://www.mhlw.go.jp/toukei/saikin/hw/life/ckts00/index.html>)に示された市区町村別平均寿命(<http://www.mhlw.go.jp/toukei/saikin/hw/life/tdfk00/index.html>)を用いた。2001年12月31日時点の市区町村のうち、東京都三宅村を除く3361市区町村(区は特別区と行政区)、すなわち2000年の平均寿命が示されている市区町村について、1985年から2000年の間で、掲載された平均寿命を用いて回帰式を求め、これ

1) 弘前学院大学看護学部 〒036-8231 弘前市稔町20-7

TEL: 0172-31-7168, FAX: 0172-31-7101, E-mail: munge@hirogaku-u.ac.jp

2) 青森県立保健大学健康科学部

から2005年の平均寿命を予測した。なお、合併などで2000年の平均寿命しかない市区町村については同年の平均寿命を2005年の予測値とし、2000年以前に合併などでなくなった市区町村については予測値の計算は行わなかった。市制施行などによって町から市、村から町へ変更になった町村は同一町村として扱った。

1985年、1990年、1995年、2000年、2005年（全国の市区町村数はそれぞれ、3370、3369、3370、3361、3361：2005年は2000年と同じ市区町村数と仮定）の各年について、市区町村の平均寿命の長いものから1、2、…というように順位を付けた（平均寿命が同じ場合は同順位とした）。全国の市区町村数は市町村合併による減少、政令指定都市への移行による行政区の増加などにより年により異なっているが、その年の資料に掲載された市区町村を対象とした。北海道、青森県、岩手県、秋田県について、5年ごとに、1000番台ごとの相対度数分布を作成した。

北海道、青森県、岩手県、秋田県それぞれの各市区町村の平均寿命全国順位について、1985年から2000年までの回帰係数（以下「回帰係数1」）と1985年から2005年までの回帰係数（以下「回帰係数2」）を男女別に計算しp値を求めた。データ解析にはMicrosoft Excelを用いた。

結 果

北海道の市区町村数は1985年218、1990年220、1995年220、2000年221であった。

青森県の市町村数は1985年から2000年まで67であった。

岩手県の市町村数は1985年62、1990年60、1995年59、2000年58であった。

秋田県の市町村数は1985年から2000年まで69であった。

図1に男性の各道県の市区町村別平均寿命の全国順位の相対頻度を、図2に女性の各道県の市区町村別平均寿命の全国順位の相対頻度を示した。

全国順位が上がる（順位の数が増える）ことは、平均寿命が全国市区町村で長い方に変化することを意味し、一般的には良い方向である。これに対して全国順位が下がる（順位の数が増える）ことは、平均寿命が全国市区町村で短い方に変化することを意味し、一般的には悪い方向である。

男性については、青森県が他の道県と異なり、各年次とも3000番台が極端に多かった。北海道は逆に3000番台が少なかった。岩手県と秋田県は類似しており、2000番台が多かった。

女性について、青森県は1985年には2000番台が多かったが2005年には3000番台が多く順位の悪化が認められた。北海道は逆に2005年には1-1000番台が一番多く順位の好転が認められた。岩手県と秋田県はここでも類似しており、1995年に1000番台に最頻値が見られたのが2000年、2005年には2000番台に最頻値は後退した。

表1～表8に、それぞれ男女別に1985年から2005年までの北海道、青森県、岩手県、秋田県の市区町村の平均寿命全国順位、回帰係数1、回帰係数2、p値を示した。

北海道の男性で1985年から2000年までの回帰係数が正に有意（全国順位が悪くなる）な市区町村の数は3、負に有意な市区町村数（全国順位が良くなる）は5であり、1985年から2005年までの回帰係数が正に有意な市区町村数は9、負に有意な市区町村数は23であった。

北海道の女性で1985年から2000年までの回帰係数が正に有意な市区町村の数は5、負に有意な市区町村数は6であり、1985年から2005年までの回帰係数が正に有意な市区町村数は12、負に有意な市区町村数は18であった。

青森県の男性で1985年から2000年までの回帰係数が正に有意な市町村の数は1、負に有意な市町村数は1であり、1985年から2005年までの回帰係数が正に有意な市町村数は3、負に有意な市町村数は3であった。

青森県の女性で1985年から2000年までの回帰係数が正に有意な市町村の数は4、負に有意な市町村数は0であり、1985年から2005年までの回帰係数が正に有意な市町村数は7、負に有意な市町村数は3であった。

岩手県の男性で1985年から2000年までの回帰係数が正に有意な市町村の数は0、負に有意な市町村数は0であり、1985年から2005年までの回帰係数が正に有意な市町村数は1、負に有意な市町村数は4であった。

岩手県の女性で1985年から2000年までの回帰係数が正に有意な市町村の数は0、負に有意な市町村数は1であり、1985年から2005年までの回帰係数が正に有意な市町村数は3、負に有意な市町村数は6であった。

秋田県の男性で1985年から2000年までの回帰係数が

正に有意な市町村の数は1、負に有意な市町村数は1であり、1985年から2005年までの回帰係数が正に有意な市町村数は3、負に有意な市町村数は9であった。

秋田県の女性で1985年から2000年までの回帰係数が正に有意な市区町村の数は3、負に有意な市町村数は1であり、1985年から2005年までの回帰係数が正に有意な市町村数は4、負に有意な市区町村数は6であった。

順位中央値の回帰係数を調べた結果、北海道女性の1985年から2005年までについて負に有意な結果が青森県女性の1985年から2000年、1985年から2005年までについて正に有意な結果が得られたが、その他は有意な結果が得られなかった。

考 察

1985年、1990年、1995年、2000年の市区町村別生命表は、死亡状況を市区町村単位で把握し、比較分析に資することを目的としたものであり、人口動態統計と国勢調査のデータを用いて作成されている。市区町村別生命表はC. L. Chiangの方法に基づき、5歳階級ごと（5歳未満は0歳と1～4歳に分割）の死亡率を推定している。また、死亡率推定に当たっては、小地域の死亡率推定に有力な手法である「ベイズ推定」を用いて死亡率の安定化を図っている。すなわち、1985年から2000年の市区町村別生命表は同一の方法で算出されているものである。

さきに、青森県の死亡状況を長寿県である長野県、沖縄県と比較し、青森県の現状を検討した際、平均寿命自体よりも平均寿命の全国順位でみる方が、長寿県と短命県の違いがより明確になることを報告した。

今回、北海道、岩手県、秋田県と先に掲載した青森県との比較を行った結果では、長寿県である長野県や沖縄県ほどの差はないにしても、近隣道県でありながら、かなりの差が認められた。さきに述べたように青森県の女性はさらに悪くなる方へ向かっているのに対して北海道はもっと良い方へ向かっている結果が得られたこと、岩手県、秋田県はあまり全国順位に変化がないこと等を考慮すると、近隣道県と青森県との全国順位の格差が益々拡大すると思われる。

有意差の検定に関しては全国順位という順序尺度を用いているので統計学的には薦められる手法ではないが、一定の基準で抽出した結果の市区町村数の比較の

ための根拠とした。

2004年4月28日厚生労働省トピックス (<http://www.mhlw.go.jp/topics/bukyoku/rouken/tdfk-d2/pref.html>) に掲載された2000年の標準化死亡比によると、青森県男性では脳血管疾患、心疾患、糖尿病、胃がん、肺がん、大腸がん、前立腺がん、肺炎が多く、女性では脳血管疾患、心疾患、糖尿病、大腸がん、肺炎が多いことが示されている。このように青森県は多くの生活習慣病の標準化死亡比が全国値よりも高い値を示しており、その結果として平均寿命が短くなるものと考えられる。

脳血管疾患、心疾患、糖尿病、胃がん、肺がん、大腸がんなどの生活習慣病の要因は「健康日本21」の運動目標としてあげている生活習慣（栄養・食生活、身体活動・運動、休養・心の健康づくり、たばこ、アルコールなど）の偏りにあると言われている。

青森県の栄養・食生活の特徴は食塩摂取量が多いことである。平成13年度県民健康度調査結果（青森県健康医療課編2003年）によると、1人1日当たりの食塩摂取量は11.6gで、平成8年の14.1gに比べ2.5g減少していましたが、成人の平均摂取量が12.2gで64.8%が10gを越えていた。

また同調査結果によると、運動習慣のある人の割合が青森県は男性23.8%、女性18.8%で、全国平均の男性29.7%、女性27.1%に比べて低くなっていた。歩行数は全国男性8116歩、女性7268歩に比べ、青森県は男性7188歩、女性6655歩と500ないし1000歩少ない結果であった。

青森県の喫煙と飲酒の習慣は、1986年から1995年の10年間の国民栄養調査結果を用いた旭らの分析によると（旭 2001）、喫煙者指数（標準化死亡比に相当する値）は、女性で0.96ですが、男性1.13で福井県（1.17）に次いで高い値であった。また、飲酒者指数（標準化死亡比に相当する値）は男性が1.19で秋田県（1.26）、宮崎県（1.23）に次いで高く、女性も1.11で全国平均より高い値であった（旭 2001）。

平成13年度県民健康度調査結果によると、青森県の喫煙習慣のある人の割合は男性51.3%、女性11.6%で全国の男性45.9%、女性9.9%に比べて高い割合であった。特に20歳代女性の割合が55.0%と全国の16.1%に比べ飛び抜けて高いのが気付きである。飲酒習慣のある人の割合は男性63.5%、女性12.4%で全国の男性53.3%、女性9.1%に比べて高く、特に20歳代と30歳代

の女性の割合がそれぞれ30.0%, 25.7%で, 全国のそれぞれ9.3%, 12.6%に比べて飛び抜けて高いのが気がかりである。

マーケティングセンター統計 (<http://www.mc-stat.com/stat/free/PCA51111.asp>) によると, 青森県は他市区町村への通勤者比率や他市区町村からの通勤者比率が低い, 仕事の平均時間が長い, 有業者の3次活動(テレビ・ラジオ・新聞・雑誌等に費やす休業等自由時間活動と趣味・娯楽, スポーツ, 学習・研究等積極的自由時間活動)の平均時間が短いというように, 生活にゆとりがなく, 他市区町村との交流が少ない様子が伺われた。

このように, 青森県の栄養・食生活, 身体活動・運動, 休養・心の健康づくり, たばこ, アルコールなどの生活習慣はいずれも全国平均と比較して悪いほうに偏っていることが示されている。

このような状態の脱出には, ハイリスクストラテジーは効果が薄く, ポピュレーションストラテジーに戦略を変更することが急務と考える。

文 献

- 1) 旭伸一, 大木いずみ, 谷原真一, 尾島俊之, 中村好一, 岡山明, 松村康弘, 柳川洋(2001), 都道府県別観察による喫煙率と疾患別死亡率の関連, 厚生指標, 48(10), 11-15.
- 2) 旭伸一, 多治見守泰, 大木いずみ, 尾島俊之, 中村好一, 岡山明, 松村康弘, 柳川洋(2001), 都道府県別にみた飲酒率と疾患別年齢調整死亡率の相関, 厚生指標, 48(15), 10-17.
- 3) 厚生統計協会編(1989), 1985年市区町村別生命表, 厚生統計協会, 27-163.
- 4) 厚生統計協会編(1993), 1990年市区町村別生命表, 厚生統計協会, 31-144.
- 5) 厚生統計協会編(1998), 1995年市区町村別生命表, 厚生統計協会, 13-169.
- 6) 竹森幸一(2004), 生命表による青森県の死亡構造解析, 青森保健大雑誌, 5(1), 7-15.
- 7) 竹森幸一, 三上聖治, 工藤奈織美(2005), 市区町村別平均寿命の全国順位からみた都道府県別平均寿命の解析, 厚生指標, 52(1), 7-15.
- 8) 竹森幸一, 三上聖治, 工藤奈織美, 浅田豊(2005), 市区町村別平均寿命の全国順位からみた青森県市町村平均寿命の解析, 青森保健大雑誌, 6(1), 11-16.
- 9) 竹森幸一, 三上聖治, 工藤奈織美, 浅田豊(2005), 市区町村別平均寿命の全国順位の変化からみた長野県と沖縄県の平均寿命解析, 厚生指標, 52(10), 36-45.

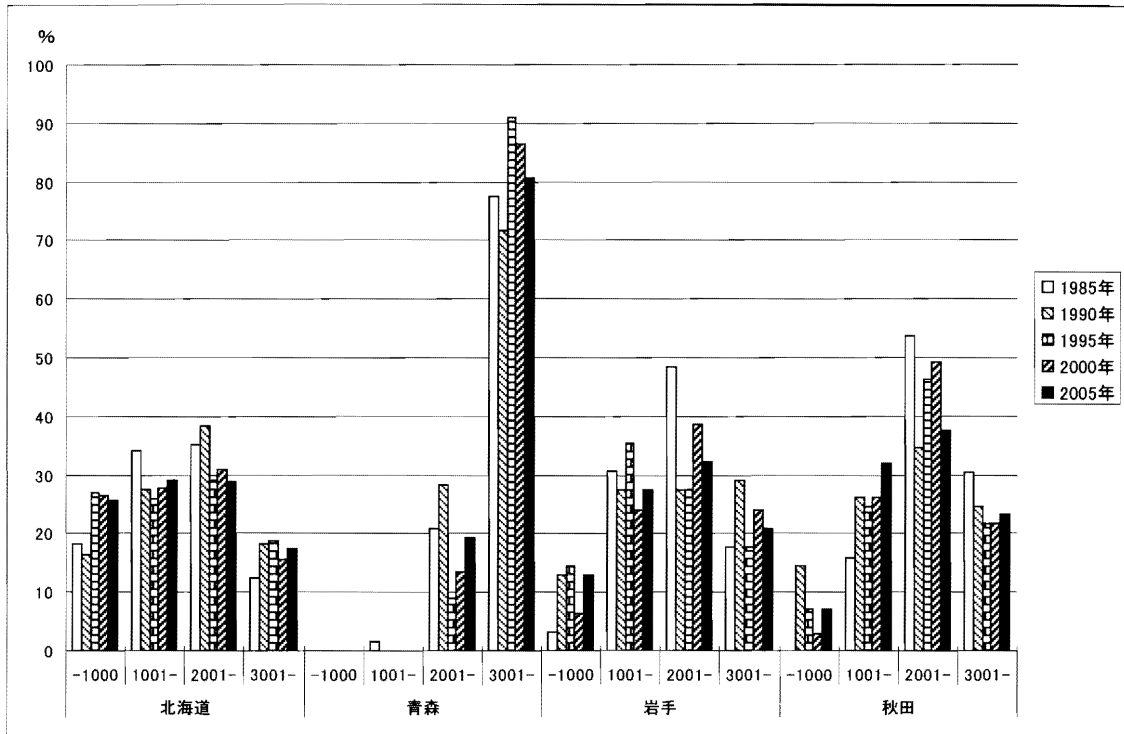


図1. 青森県近隣道県の市区町村別平均寿命の全国順位の相対頻度（男性）

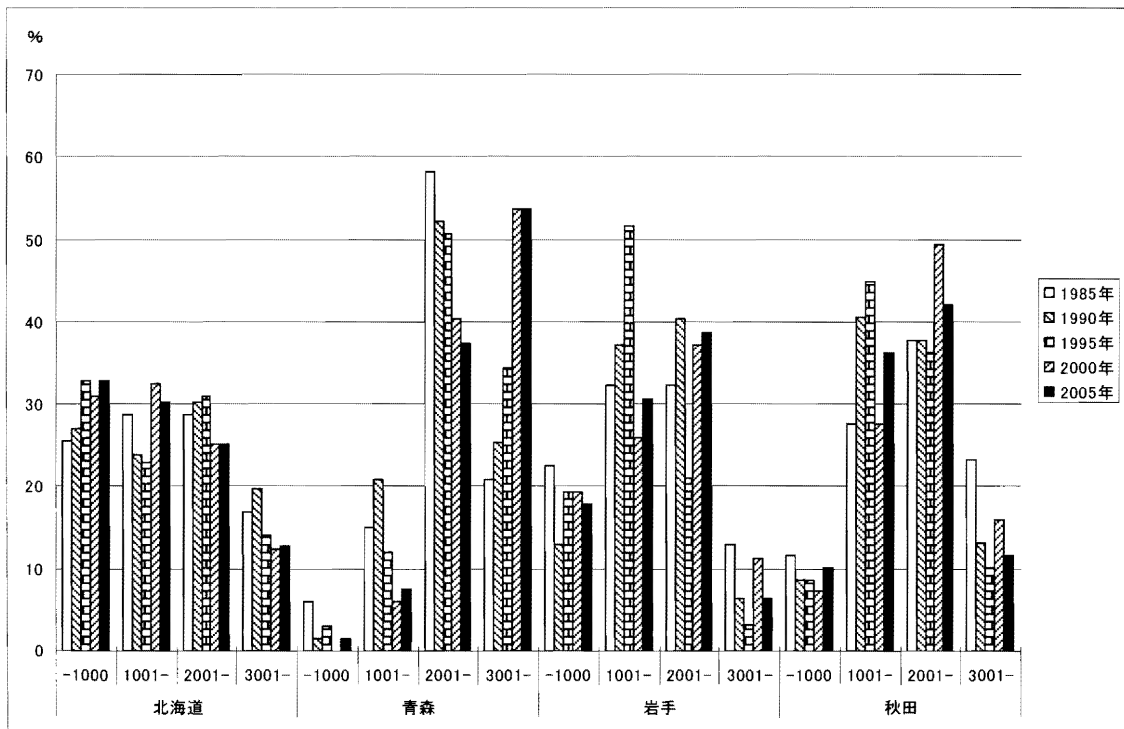


図2. 青森県近隣道県の市区町村別平均寿命の全国順位の相対頻度（女性）

表1. 北海道市区町村の平均寿命全国順位の変化(男性)

市区町村	市区町村別平均寿命の全国順位					全国順位の回帰係数と有意性			
	1985年	1990年	1995年	2000年	2005年	1985年~2000年		1985年~2005年	
						回帰係数1	p値	回帰係数2	p値
中央値	1895	2337	1971	1753	1845	-15.840	0.589	-13.680	0.413
中央区	1203	1035	520	417	327	-57.460	0.052	-47.400	0.020 *
北区	955	1155	619	417	436	-43.000	0.182	-35.520	0.098
東区	2037	1572	855	611	366	-99.900	0.024 *	-86.060	0.007 **
白石区	1622	1699	1118	1460	1278	-21.340	0.324	-18.540	0.355
豊平区	1085	1155	727	943	922	-17.080	0.309	-10.760	0.459
南区	363	416	169	342	382	-6.200	0.357	-0.720	0.939
西区	848	1035	619	611	643	-22.540	0.257	-16.680	0.251
厚別区		279	287	41	84				
手稲区		804	287	234	205				
清田区				417	1530				
函館市	2935	2664	3071	3149	3150	20.980	0.292	18.300	0.250
小樽市	2865	2759	3024	2906	2909	7.760	0.343	4.700	0.591
旭川市	1766	1155	983	1341	1065	-28.940	0.318	-24.320	0.348
室蘭市	2608	2572	2852	2413	2540	-6.100	0.378	-5.900	0.696
釧路市	2935	2912	2922	2906	2816	-1.540	0.220	-4.880	0.139
帯広市	1203	1299	1671	822	1108	-15.420	0.371	-13.340	0.643
北見市	2169	1445	520	342	142	-128.120	0.043 *	-103.140	0.022 *
夕張市	3294	3274	3295	1615	1711	-100.320	0.225	-96.500	0.100
岩見沢市	1895	2572	2118	1753	1845	-17.600	0.367	-18.380	0.535
網走市	2169	2572	520	1083	507	-106.200	0.254	-96.260	0.157
留萌市	2037	2971	3232	1879	2803	-4.260	0.387	8.800	0.878
苫小牧市	1766	2664	2118	2413	2524	27.900	0.341	25.300	0.412
稚内市	2411	2105	3024	1460	1985	-38.680	0.357	-29.940	0.569
美唄市	2288	2971	1818	1460	1278	-72.740	0.255	-70.620	0.138
芦別市	2411	3155	3213	3218	3281	49.580	0.200	36.060	0.171
江別市	1203	693	619	710	624	-31.060	0.239	-22.820	0.223
赤平市	2707	3124	3183	3218	3254	31.840	0.159	23.760	0.115
紋別市	2288	2664	2369	3149	3113	45.760	0.235	42.700	0.120
士別市	1488	902	356	1753	1167	4.980	0.387	4.180	0.936
名寄市	1203	494	983	1341	1278	18.060	0.367	19.940	0.519
三笠市	2510	3274	3071	2282	2687	-17.740	0.375	-12.760	0.740
根室市	3129	3329	3267	2958	3066	-11.500	0.344	-9.940	0.449
千歳市	1347	577	727	1215	1001	-4.920	0.386	-1.080	0.972
滝川市	1895	2337	2369	1341	1601	-32.600	0.347	-31.680	0.414
砂川市	1766	2572	2242	1615	1908	-15.660	0.377	-13.460	0.712
歌志内市	2707	2572	3071	3079	3134	32.300	0.203	27.220	0.113
深川市	1895	2337	1528	710	691	-87.280	0.198	-80.700	0.081
富良野市	2037	1699	619	822	436	-94.500	0.134	-81.580	0.048 *
登別市	2288	1984	2683	1341	1580	-42.840	0.336	-41.180	0.361
恵庭市	1622	1299	727	943	691	-52.180	0.170	-44.360	0.078
伊達市	1488	2452	2242	1879	2247	19.260	0.370	18.900	0.589
北広島市(広島町)	49	340	356	342	788	17.900	0.235	29.600	0.074
石狩市(石狩町)	1347	1445	169	611	279	-69.680	0.246	-59.400	0.167
当別町	1622	1155	727	710	507	-63.280	0.076	-53.500	0.025 *
新篠津村	436	902	520	710	890	8.800	0.372	14.320	0.436
厚田村	1347	1155	727	943	811	-32.800	0.215	-25.680	0.156
浜益村	1347	1035	619	822	643	-39.820	0.191	-32.420	0.112
松前町	3357	3363	3024	3345	3246	-7.500	0.371	-4.800	0.725
福島町	1488	3182	3306	3119	3314	100.340	0.238	71.780	0.234
知内町	3083	2912	3071	3241	3196	12.660	0.302	11.100	0.275
木古内町	2707	2452	3148	2413	2760	-3.720	0.386	1.340	0.963
上磯町	2865	2664	3117	3023	3088	18.540	0.303	16.100	0.284
大野町	2411	3124	2504	3023	2978	24.320	0.348	20.660	0.473
七飯町	2169	2452	2783	2824	2959	45.920	0.055	39.040	0.017 *

表1 続き

市区町村	市町村別平均寿命の全国順位					全国順位の回帰係数と有意性			
	1985年	1990年	1995年	2000年	2005年	1985年～2000年		1985年～2005年	
						回帰係数1	p 値	回帰係数2	p 値
戸井町	3234	2971	3071	2906	2708	-17.680	0.210	-22.340	0.057
恵山町	2795	3341	3267	3317	3329	29.840	0.242	20.880	0.253
楸法華村	3252	3081	2922	2958	2647	-20.820	0.126	-26.660	0.026 *
南茅部町	3271	2971	3232	3079	3027	-6.300	0.370	-7.600	0.515
鹿部町	2865	2759	2852	3149	3101	18.900	0.253	17.240	0.154
砂原町	3329	3355	3232	3023	2816	-20.820	0.137	-27.160	0.030 *
森町	3015	2912	2369	3079	2783	-7.020	0.384	-5.940	0.827
八雲町	3324	3213	3071	3119	2839	-15.140	0.152	-21.280	0.039 *
長万部町	2510	3081	1818	2153	1776	-46.680	0.317	-47.920	0.262
江差町	2795	2759	2982	2413	2524	-18.460	0.333	-17.760	0.345
上ノ国町	2935	2912	2783	3023	2882	2.700	0.381	0.100	0.991
厚沢部町	237	1984	2599	2282	3086	135.000	0.191	119.920	0.085
乙部町	1622	2232	2683	2958	3121	89.180	0.022 *	74.480	0.010 *
熊石町	955	1842	2118	3183	3233	139.200	0.033 *	117.940	0.011 *
大成町	2795	3213	2369	2824	2587	-15.140	0.372	-16.100	0.574
奥尻町	1347	3182	3117	2744	3160	82.520	0.296	63.760	0.319
瀬棚町	1766	2971	2783	2906	3080	64.640	0.246	51.260	0.198
北檜山町	1895	3035	1818	2824	2748	31.400	0.366	29.900	0.561
今金町	2510	1842	2242	2019	1857	-21.460	0.338	-22.580	0.334
島牧村	2795	2759	2922	2906	2882	9.920	0.214	6.420	0.252
寿都町	2707	2572	2242	2413	2108	-24.240	0.223	-27.140	0.072
黒松内町	3129	3182	3071	3345	3327	10.740	0.308	11.180	0.228
蘭越町	1488	2971	3315	2637	3226	75.820	0.298	62.840	0.291
ニセコ町	2288	2912	2118	2744	2614	11.480	0.380	9.680	0.756
真狩村	1895	3155	2982	3183	3252	73.820	0.223	54.840	0.192
留寿都村	1622	3316	2982	2637	3033	54.220	0.338	42.860	0.458
喜茂別町	955	3081	3071	2532	3134	94.420	0.301	76.180	0.314
京極町	2169	3155	3284	2413	3066	17.220	0.379	21.040	0.648
俱知安町	1488	2847	2599	2637	2926	63.980	0.276	53.320	0.234
共和町	2169	2452	2982	2824	3035	49.900	0.149	42.080	0.064
岩内町	3345	3274	3315	3218	3144	-6.800	0.211	-9.160	0.058
泊村	2935	3274	3295	3333	3339	24.300	0.173	17.340	0.149
神恵内村	2865	3303	2982	2637	2657	-20.100	0.341	-21.640	0.338
積丹町	2510	3155	3024	2824	2978	16.220	0.359	12.100	0.595
古平町	3206	3251	3295	2413	2657	-46.700	0.256	-38.720	0.196
仁木町	1488	3035	3024	2282	2926	47.420	0.351	42.460	0.474
余市町	2795	2572	3024	3023	3054	22.720	0.275	19.380	0.220
赤井川村	1203	2664	3071	2637	3134	94.180	0.243	76.700	0.181
北村	1622	2759	1671	710	866	-76.480	0.308	-71.220	0.269
栗沢町	2169	2337	2599	417	686	-99.880	0.286	-97.720	0.193
南幌町	1347	1984	1385	710	843	-50.200	0.296	-45.640	0.246
奈井江町	2865	3081	2683	1460	1336	-92.260	0.196	-93.580	0.062
上砂川町	3294	2232	3295	1879	2014	-63.640	0.316	-58.260	0.302
由仁町	1203	3124	1528	1083	1278	-39.120	0.373	-37.820	0.629
長沼町	2411	2337	1238	509	301	-136.100	0.061	-120.960	0.013 *
栗山町	1766	1299	1118	822	691	-60.260	0.026 *	-52.540	0.007 **
月形町	955	1572	727	509	571	-43.660	0.299	-36.620	0.288
浦白町	955	2572	1671	822	1217	-26.000	0.378	-24.520	0.714
新十津川町	1488	1035	855	2153	1908	36.300	0.353	39.160	0.410
妹背牛町	2608	2105	2242	710	643	-111.140	0.163	-106.500	0.047 *
秩父別町	1085	2572	3117	1615	2742	42.700	0.369	47.140	0.537
雨竜町	1488	2971	2118	611	980	-69.680	0.344	-67.520	0.400
北竜町	1488	1299	3284	1460	2795	38.020	0.374	55.500	0.493
沼田町	1085	1984	2852	710	1648	-5.140	0.387	-2.960	0.971
幌加内町	237	2847	2922	710	2297	29.880	0.380	39.660	0.738
鷹栖町	363	232	356	342	474	1.220	0.383	6.640	0.355

表1 続き

市区町村	市町村別平均寿命の全国順位					全国順位の回帰係数と有意性			
						1985年~2000年		1985年~2005年	
	1985年	1990年	1995年	2000年	2005年	回帰係数1	p値	回帰係数2	p値
東神楽町	237	279	520	417	752	15.620	0.222	23.360	0.068
当麻町	539	416	1118	1615	2006	78.600	0.112	82.660	0.018 *
比布町	2288	693	356	2282	1278	-7.100	0.387	-8.620	0.920
愛別町	1766	2232	855	2153	1711	-4.320	0.387	-3.780	0.943
上川町	955	1572	1818	2413	2708	92.400	0.019 *	86.940	0.002 **
東川町	848	232	855	509	643	-7.880	0.381	-2.660	0.916
美瑛町	1488	1699	1671	1341	1465	-9.380	0.361	-8.080	0.554
上富良野町	539	1299	983	1341	1673	41.800	0.250	46.200	0.103
中富良野町	1488	902	1818	1341	1530	9.500	0.382	10.460	0.743
南富良野町	2608	1572	356	710	171	-138.200	0.139	-114.720	0.062
占冠村	539	693	520	943	1059	20.780	0.270	25.800	0.112
和寒町	955	1299	1528	1460	1784	34.880	0.147	36.380	0.031 *
剣淵町	436	577	727	1341	1601	57.300	0.099	61.880	0.014 *
朝日町	1766	1299	1385	1753	1580	0.940	0.387	1.640	0.936
風連町	1203	1699	447	2153	1746	31.960	0.372	30.800	0.610
下川町	2037	1035	287	3023	2415	44.200	0.376	54.880	0.585
美深町	955	1035	1528	1083	1392	17.540	0.346	18.440	0.379
音威子府村	1488	804	447	1879	1366	16.320	0.382	16.620	0.759
中川町	1347	1155	2599	1215	1857	20.960	0.380	21.600	0.706
増毛町	3294	3338	3232	3356	3341	1.600	0.381	2.240	0.633
小平町	2707	2664	1818	2637	2179	-21.120	0.367	-21.660	0.539
苫前町	2935	2337	2369	509	382	-144.920	0.141	-138.680	0.036 *
羽幌町	1347	2971	1118	1083	1065	-52.900	0.358	-49.040	0.504
初山別村	539	1842	2852	1615	2748	84.760	0.311	83.820	0.257
遠別町	2288	1572	3024	1083	1681	-43.260	0.365	-34.060	0.623
天塩町	1347	2664	2922	2019	2760	45.480	0.351	43.620	0.444
幌延町	1085	1035	3117	3079	3278	161.280	0.143	128.600	0.077
猿払村	2037	1842	727	509	279	-113.980	0.069	-96.980	0.021 *
浜頓別町	3129	2759	1671	1215	545	-136.600	0.030 *	-134.240	0.002 **
中頓別町	2510	2232	2369	2413	2297	-3.080	0.382	-4.900	0.620
枝幸町	2865	1445	1818	2019	1392	-43.300	0.341	-47.440	0.334
歌登町	1895	1299	287	710	279	-91.340	0.180	-76.420	0.092
豊富町	2169	2337	1118	2282	1827	-17.600	0.380	-14.780	0.758
礼文町	237	2337	217	822	940	-7.300	0.385	-2.180	0.979
利尻町	1	1035	447	1753	2794	93.360	0.213	126.080	0.059
利尻富士町(東利尻町)	624	340	447	611	675	1.360	0.386	7.460	0.560
東藻琴村	1085	1035	287	292	187	-62.540	0.122	-50.780	0.056
女満別町	1085	193	1528	943	1217	18.180	0.378	20.280	0.663
美幌町	1347	577	520	710	500	-39.360	0.279	-31.220	0.263
津別町	2510	1842	1238	1215	752	-89.780	0.077	-82.860	0.014 *
斜里町	1895	232	520	509	267	-77.400	0.279	-59.580	0.278
清里町	2865	2337	983	1341	571	-118.520	0.149	-111.680	0.042 *
小清水町	2608	1699	520	1341	507	-99.600	0.243	-91.200	0.137
端野町	736	693	447	41	71	-46.620	0.079	-39.640	0.025 *
訓子府町	1488	1699	131	710	292	-78.040	0.266	-67.620	0.196
置戸町	2288	1699	1385	1460	1135	-55.960	0.145	-50.900	0.045 *
留辺蘂町	2935	1842	2242	3023	2708	13.280	0.383	14.540	0.759
佐呂間町	2169	1572	1671	1460	1278	-40.560	0.183	-37.880	0.066
常呂町	2608	2912	1671	2958	2614	-3.820	0.387	1.160	0.982
生田原町	848	279	217	342	249	-31.600	0.261	-22.700	0.275
遠軽町	955	1299	1818	234	571	-32.880	0.366	-36.660	0.507
九瀬布町	2510	1842	356	342	74	-159.800	0.076	-127.440	0.037 *
白滝村	1766	2572	1385	292	301	-112.180	0.231	-104.200	0.117
上湧別町	736	1984	983	509	783	-33.640	0.364	-27.620	0.603
湧別町	2865	2759	1971	2019	1465	-66.520	0.123	-70.800	0.021 *
滝上町	2037	1445	619	2532	1908	13.180	0.385	16.580	0.811

表1 続き

市区町村	市町村別平均寿命の全国順位					全国順位の回帰係数と有意性			
	1985年	1990年	1995年	2000年	2005年	1985年~2000年		1985年~2005年	
						回帰係数1	p 値	回帰係数2	p 値
興部町	1895	1984	1238	2153	1857	0.560	0.387	1.860	0.956
西興部村	3015	2572	1671	1215	593	-126.020	0.016 *	-124.020	0.001 **
雄武町	2411	2452	2369	1879	1857	-33.580	0.203	-33.620	0.070
豊浦町	3312	3035	3232	2637	2520	-36.560	0.220	-39.640	0.074
虻田町	1203	2232	1971	2744	2902	87.240	0.150	78.200	0.051
洞爺村	1622	1699	1671	1615	1681	-0.980	0.383	0.680	0.849
大滝村	736	1572	1971	110	462	-29.580	0.376	-40.200	0.571
壮瞥町	624	804	1528	822	1366	26.360	0.349	30.040	0.363
白老町	2037	3035	2242	2824	2839	31.360	0.349	27.860	0.462
早来町	1622	2971	1238	1460	1336	-44.380	0.360	-41.660	0.513
追分町	2608	3155	1818	3149	2967	5.720	0.387	14.240	0.791
厚真町	736	2912	619	2532	2488	61.900	0.365	62.480	0.524
鵜川町	3015	2337	3024	3265	3220	28.740	0.342	26.760	0.401
穂別町	3271	2971	2504	3183	2783	-14.620	0.372	-15.280	0.592
日高町	1766	3035	1971	1879	1985	-14.500	0.382	-14.360	0.770
平取町	2169	3035	2599	3241	3223	55.600	0.238	46.280	0.164
門別町	1347	2664	727	2824	2573	49.880	0.368	52.240	0.536
新冠町	2608	2337	2369	2906	2776	18.520	0.344	18.100	0.393
静内町	2037	2759	2504	1879	2108	-14.580	0.377	-14.760	0.664
三石町	2510	2971	1671	2153	1759	-47.420	0.318	-46.400	0.282
浦河町	1622	2759	2922	3183	3263	96.920	0.120	74.120	0.074
様似町	2608	3035	2683	2744	2708	1.120	0.387	-1.820	0.909
えりも町	3174	2912	2599	3282	3134	0.220	0.388	5.800	0.824
音更町	363	93	356	1615	1673	80.380	0.234	82.840	0.096
士幌町	1347	1445	1971	1215	1530	2.600	0.387	2.720	0.922
上士幌町	1622	1155	2852	3149	3233	125.560	0.176	104.320	0.090
鹿追町	539	193	2683	2413	3064	162.240	0.193	145.400	0.085
新得町	2411	1445	1971	1341	1167	-53.680	0.265	-51.840	0.156
清水町	1488	804	2369	611	1065	-21.320	0.381	-20.780	0.755
芽室町	113	68	1118	417	1167	39.240	0.315	49.140	0.231
中札内村	299	416	983	2744	2967	158.040	0.125	153.280	0.027 *
更別村	1622	577	2118	1083	1366	-1.520	0.387	-0.120	0.998
忠類村	2169	2105	1528	1341	1108	-61.220	0.065	-57.720	0.010 **
大樹町	2411	902	1818	1460	1217	-38.740	0.355	-36.600	0.476
広尾町	1347	2452	1818	1753	2014	11.680	0.382	12.700	0.740
幕別町	158	577	727	2282	2708	130.440	0.122	136.100	0.021 *
池田町	363	2452	2118	1615	2531	68.440	0.336	69.980	0.342
豊頃町	363	2337	2852	1753	2879	93.700	0.315	88.960	0.287
本別町	2510	693	1528	1615	1167	-37.000	0.367	-35.280	0.564
足寄町	1347	232	1118	1753	1648	42.080	0.350	42.460	0.416
陸別町	2037	902	2369	2153	2321	36.300	0.361	36.380	0.500
浦幌町	1488	1299	1528	2637	2614	73.520	0.221	71.800	0.092
釧路町	1085	2232	2242	2019	2540	56.240	0.281	53.940	0.190
厚岸町	3083	2572	1385	1615	735	-111.820	0.126	-113.060	0.024 *
浜中町	3174	3349	1528	2413	1366	-82.080	0.291	-91.040	0.166
標茶町	2795	2971	2683	2637	2540	-15.240	0.281	-16.880	0.148
弟子屈町	3312	2337	1971	2532	1262	-54.120	0.298	-78.100	0.135
阿寒町	3015	3316	2922	1083	1065	-123.800	0.217	-122.660	0.085
鶴居村	1488	2847	619	943	729	-77.260	0.331	-68.440	0.375
白糠町	3015	3274	3213	2958	3066	-4.640	0.380	-4.280	0.736
音別町	1347	2452	2118	1753	2108	17.680	0.376	16.460	0.677
別海町	2037	2232	1971	2744	2687	37.200	0.271	36.240	0.164
中標津町	848	2452	2118	1083	1711	7.420	0.386	7.140	0.913
標津町	3206	2912	1238	2153	986	-96.660	0.260	-103.980	0.120
羅白町	2608	3124	2369	2413	2247	-26.800	0.333	-28.660	0.306

表2. 北海道市区町村の平均寿命全国順位の変化 (女性)

市区町村	市町村別平均寿命の全国順位					全国順位の回帰係数と有意性			
	1985年	1990年	1995年	2000年	2005年	1985年~2000年		1985年~2005年	
	1991	1996	1628	1660	1494	回帰係数1	p 値	回帰係数2	p 値
中央値						-27.220	0.131	-26.600	0.025 *
中央区	1206	127	39	124	27	-66.680	0.225	-47.220	0.220
北区	1991	903	397	838	467	-79.300	0.236	-62.260	0.186
東区	2392	1996	859	685	438	-125.160	0.057	-104.380	0.020 *
白石区	1206	1996	1884	1660	2002	25.000	0.342	25.120	0.372
豊平区	2185	770	493	469	255	-108.500	0.166	-83.220	0.110
南区	683	445	94	158	84	-38.520	0.114	-29.700	0.068
西区	1414	1083	116	393	158	-80.600	0.159	-64.040	0.091
厚別区		94	94	124	295				
手稲区		58	24	18	37				
清田区				469	2394				
函館市	2832	2744	2877	3193	3133	24.320	0.208	21.020	0.110
小樽市	3112	3244	3162	2515	2609	-37.460	0.252	-34.700	0.148
旭川市	1800	1996	1016	1158	991	-58.120	0.219	-49.120	0.132
室蘭市	2707	2632	2772	2356	2367	-18.260	0.288	-19.120	0.177
釧路市	2927	3029	2959	2646	2628	-18.260	0.264	-19.620	0.127
帯広市	1414	1640	1711	983	1282	-24.440	0.337	-18.420	0.476
北見市	1414	1267	1016	1490	1372	-0.460	0.387	2.780	0.876
夕張市	3028	2861	3162	1815	2165	-66.760	0.263	-55.440	0.209
岩見沢市	2553	1640	2959	2356	2563	14.560	0.382	14.720	0.750
網走市	2392	1819	859	1490	979	-73.320	0.245	-63.100	0.162
留萌市	3227	2861	3111	3023	2907	-7.240	0.369	-9.560	0.467
苫小牧市	1800	1267	1016	1815	1538	-4.120	0.386	0.480	0.989
稚内市	1800	2502	1545	2515	2312	23.760	0.368	20.740	0.609
美瑛市	2927	3029	1188	1490	857	-123.040	0.187	-113.580	0.072
芦別市	3028	3152	2517	1158	1076	-124.900	0.144	-117.960	0.039 *
江別市	2185	1464	597	685	415	-107.340	0.096	-86.380	0.044 *
赤平市	2832	2341	1545	3023	2563	-4.460	0.387	2.880	0.959
紋別市	2553	1640	2959	3023	3055	54.580	0.319	47.740	0.333
士別市	1414	648	62	1660	665	3.040	0.387	-9.720	0.876
名寄市	1611	903	202	1660	938	-11.080	0.385	-11.780	0.838
三笠市	3028	903	3344	2755	3098	32.440	0.380	39.840	0.666
根室市	3297	3029	3308	3134	3133	-4.200	0.379	-4.460	0.692
千歳市	2392	1267	1366	983	782	-82.560	0.159	-70.080	0.070
滝川市	1414	2632	1016	469	514	-89.020	0.295	-79.260	0.251
砂川市	2392	2744	2877	1336	1750	-60.700	0.316	-53.840	0.318
歌志内市	3112	2341	2877	2181	2069	-45.140	0.280	-44.920	0.176
深川市	1991	127	202	578	237	-83.280	0.297	-61.140	0.347
富良野市	2185	3152	397	1660	952	-86.600	0.336	-79.160	0.384
登別市	2553	3210	2772	1158	1440	-92.460	0.276	-85.560	0.192
恵庭市	1991	1996	1188	578	537	-100.940	0.076	-86.520	0.022 *
伊達市	2392	903	2772	838	1227	-55.860	0.361	-47.900	0.556
北広島市(広島町)	130	22	62	18	21	-5.920	0.232	-4.440	0.226
石狩市(石狩町)	552	1083	202	158	147	-41.260	0.295	-34.700	0.279
当別町	1800	1640	493	685	438	-89.840	0.150	-73.580	0.073
新篠津村	3112	541	327	685	147	-149.900	0.244	-115.720	0.207
厚田村	1991	903	397	578	298	-94.900	0.166	-74.220	0.103
浜益村	255	445	597	685	1066	28.840	0.020 *	37.240	0.010 **
松前町	3028	2632	3111	3307	3281	26.320	0.305	23.620	0.274
福島町	1800	2954	2877	2515	2807	41.360	0.331	31.500	0.445
知内町	3297	3323	2041	2356	1494	-82.100	0.203	-91.460	0.058
木古内町	2927	3152	3162	3023	3065	5.960	0.364	2.940	0.751
上磯町	2392	3306	2772	2755	2807	11.100	0.380	5.580	0.859
大野町	3274	2502	2772	2646	2167	-32.280	0.297	-41.400	0.148
七飯町	2553	2954	2772	1490	1750	-67.420	0.280	-61.400	0.207

表2 続き

市区町村	市町村別平均寿命の全国順位					全国順位の回帰係数と有意性			
	1985年	1990年	1995年	2000年	2005年	1985年～2000年		1985年～2005年	
						回帰係数 1	p 値	回帰係数 2	p 値
戸井町	2553	2502	3308	3291	3327	60.400	0.153	46.740	0.095
恵山町	3350	2861	3244	3307	3211	5.080	0.383	3.360	0.858
楳法華村	2707	2861	3111	3193	3224	34.160	0.025 *	27.320	0.018 *
南茅部町	3322	3029	2877	2646	2095	-43.600	0.011 *	-56.740	0.010 **
鹿部町	2927	2861	2517	3193	3040	9.080	0.379	11.160	0.634
砂原町	2553	3152	3111	3134	3202	34.040	0.235	25.600	0.205
森町	3112	3210	3040	2646	2556	-31.360	0.197	-33.520	0.057
八雲町	3112	3271	2517	1660	1372	-102.200	0.124	-101.820	0.024 *
長万部町	3227	230	1884	2755	1967	4.760	0.387	0.100	0.999
江差町	3274	3210	2877	2181	1858	-72.240	0.095	-77.220	0.013 *
上ノ国町	3112	2954	2959	3084	2971	-1.580	0.384	-3.040	0.668
厚沢部町	552	2861	2772	1815	2750	74.000	0.345	67.000	0.436
乙部町	1991	2177	2959	3084	3170	81.220	0.066	65.300	0.031 *
熊石町	1206	2861	2216	2356	2628	56.100	0.327	46.780	0.387
大成町	2553	3152	2216	2007	1896	-51.480	0.280	-49.180	0.188
奥尻町	2832	3271	2653	1490	1538	-92.880	0.216	-87.380	0.096
瀬棚町	442	3096	2653	3023	3244	146.000	0.238	110.620	0.207
北檜山町	1414	1083	2041	1815	2103	43.220	0.283	42.200	0.188
今金町	2927	2177	2877	2646	2563	-2.860	0.387	-5.180	0.858
島牧村	1414	2744	2653	2867	3040	85.360	0.199	67.500	0.132
寿都町	255	1640	1884	3134	3251	177.620	0.043 *	149.720	0.015 *
黒松内町	2392	3323	3350	2755	3206	22.320	0.368	21.200	0.580
蘭越町	808	3152	2959	1815	2713	56.560	0.364	49.460	0.579
ニセコ町	1991	2341	3040	1815	2430	3.420	0.387	7.040	0.878
真狩村	3171	2744	3040	1336	1433	-104.180	0.211	-97.680	0.091
留寿都村	2553	2632	3287	3353	3351	61.100	0.092	46.340	0.059
喜茂別町	3322	3152	3111	3228	3054	-6.460	0.345	-9.200	0.264
京極町	1611	3029	1884	1815	1968	-10.660	0.385	-10.000	0.852
倶知安町	3112	2861	2877	1660	1602	-86.800	0.169	-84.420	0.049 *
共和町	3028	2954	2877	2007	1968	-62.800	0.173	-61.340	0.051
岩内町	3274	3323	3287	2646	2713	-38.400	0.232	-35.980	0.115
泊村	2707	3363	3287	3134	3258	24.100	0.325	17.460	0.443
神恵内村	2553	2954	2653	1815	2032	-50.300	0.277	-43.620	0.219
積丹町	3227	1996	3270	3134	3131	19.900	0.379	18.920	0.710
古平町	1611	3346	3365	2755	3348	69.020	0.322	57.660	0.365
仁木町	2832	2744	2772	3307	3258	29.060	0.261	28.300	0.146
余市町	2553	2744	3308	2007	2783	-21.480	0.374	-5.540	0.903
赤井川村	2707	2954	3111	2181	2500	-28.420	0.344	-23.740	0.464
北村	2392	1996	493	200	101	-161.580	0.058	-127.560	0.032 *
栗沢町	1611	2341	1884	1158	1372	-36.320	0.339	-33.220	0.399
南幌町	1611	903	2041	316	606	-54.940	0.341	-51.940	0.394
奈井江町	1206	2341	3287	1660	2844	46.160	0.365	51.900	0.491
上砂川町	2832	2341	2653	1490	1538	-74.280	0.205	-68.780	0.088
由仁町	2832	1996	2877	838	1088	-102.020	0.269	-92.920	0.184
長沼町	2707	1083	727	469	237	-141.400	0.121	-111.080	0.066
栗山町	808	903	597	1158	1130	14.880	0.351	17.980	0.357
月形町	1611	648	2216	316	616	-46.340	0.363	-46.440	0.518
浦臼町	552	1267	1016	685	1026	2.960	0.385	7.320	0.790
新十津川町	1611	541	493	685	501	-56.520	0.267	-41.520	0.275
妹背牛町	808	770	2216	2515	2799	131.340	0.104	114.540	0.031 *
秩父別町	1414	2861	3162	2007	2807	41.600	0.364	38.640	0.555
雨竜町	991	360	1711	838	1260	17.840	0.379	20.320	0.665
北竜町	3028	1083	1016	469	203	-154.880	0.136	-125.280	0.067
沼田町	991	2744	2772	1490	2312	30.500	0.377	27.760	0.711
幌加内町	683	1819	1884	1336	1955	40.480	0.339	41.220	0.357
鷹栖町	1206	648	493	1158	905	-5.980	0.385	-1.840	0.951

表2 続き

市区町村	市町村別平均寿命の全国順位					全国順位の回帰係数と有意性			
						1985年~2000年		1985年~2005年	
	1985年	1990年	1995年	2000年	2005年	回帰係数1	p 値	回帰係数2	p 値
東神楽町	1206	1996	493	200	191	-90.420	0.251	-76.520	0.178
当麻町	1800	1996	327	2356	1538	-0.020	0.387	-3.280	0.965
比布町	3028	2177	727	2356	1227	-69.320	0.342	-68.460	0.379
愛別町	1206	445	1188	838	991	-7.220	0.384	-0.740	0.981
上川町	552	1267	727	2356	2312	97.440	0.225	92.180	0.105
東川町	1206	770	327	1490	1026	8.180	0.385	7.200	0.866
美瑛町	808	903	145	469	272	-35.500	0.280	-30.120	0.236
上富良野町	3297	2744	327	838	126	-195.880	0.150	-164.960	0.065
中富良野町	130	541	1366	1660	2430	108.300	0.024 *	114.380	0.002 **
南富良野町	683	1464	1016	1660	1858	49.660	0.251	50.920	0.118
占冠村	808	3029	859	1815	1858	17.020	0.385	17.720	0.840
和寒町	808	3096	397	1490	1282	-13.060	0.386	-13.160	0.895
剣淵町	1611	541	202	1660	905	-3.840	0.387	-5.860	0.925
朝日町	2927	648	727	1660	820	-74.440	0.344	-64.040	0.449
風連町	2392	648	258	316	116	-132.360	0.174	-97.680	0.135
下川町	552	1267	327	1660	1494	47.680	0.333	45.540	0.354
美深町	255	1819	1545	1490	2209	68.620	0.289	71.580	0.184
音威子府村	2185	2177	493	1158	616	-95.300	0.243	-83.140	0.154
中川町	808	3096	397	2181	1858	28.400	0.383	23.700	0.820
増毛町	2553	3152	1016	1815	1227	-87.000	0.302	-79.780	0.257
小平町	2185	2341	1711	256	298	-128.340	0.154	-117.180	0.050
苫前町	1991	541	2216	1490	1670	3.440	0.387	6.140	0.922
羽幌町	2392	1267	1188	316	255	-126.140	0.064	-104.500	0.024 *
初山別村	1800	3029	3338	1336	2691	-21.660	0.383	1.780	0.983
遠別町	2185	360	3040	2356	2713	63.860	0.361	61.040	0.514
天塩町	130	64	2772	685	2242	87.460	0.331	96.900	0.353
幌延町	552	903	1016	2867	2844	141.160	0.151	130.960	0.045 *
猿払村	808	360	859	983	1130	20.480	0.336	25.340	0.269
浜頓別町	203	1996	2877	3260	3338	201.040	0.067	150.680	0.051
中頓別町	2392	2177	1711	316	350	-133.880	0.101	-118.900	0.027 *
枝幸町	683	2341	2653	2755	3080	130.560	0.154	104.160	0.085
歌登町	1991	903	2772	838	1372	-31.800	0.378	-26.060	0.736
豊富町	1206	2861	2959	1336	2242	9.760	0.386	10.940	0.891
礼文町	130	2861	597	1336	1818	27.080	0.373	37.020	0.714
利尻町	130	180	727	1336	1896	83.300	0.065	93.760	0.009 **
利尻富士町(東利尻町)	808	1083	258	1490	1103	24.420	0.368	19.940	0.638
東藻琴村	2707	2341	597	1815	991	-88.400	0.297	-79.160	0.255
女満別町	255	292	94	983	768	39.720	0.284	34.340	0.240
美幌町	1206	292	164	256	138	-59.560	0.216	-43.440	0.191
津別町	1414	2341	1545	1158	1358	-31.280	0.355	-25.900	0.529
斜里町	1414	3029	258	983	574	-81.280	0.345	-74.520	0.428
清里町	991	648	327	2356	1829	75.480	0.321	67.680	0.329
小清水町	991	3029	597	685	700	-67.000	0.358	-58.520	0.530
端野町	552	1083	597	1158	1260	26.640	0.321	29.820	0.247
訓子府町	1800	1267	397	1336	800	-45.240	0.333	-38.620	0.401
置戸町	2707	2341	2041	1490	1296	-79.020	0.014 *	-73.460	0.002 **
留辺蘂町	3028	3244	3040	2956	2884	-8.400	0.347	-11.520	0.286
佐呂間町	1991	903	1366	685	700	-69.100	0.227	-56.000	0.158
常呂町	3337	2954	3162	685	700	-154.960	0.206	-150.860	0.078
生田原町	2392	648	1545	124	136	-118.140	0.232	-100.720	0.146
遠軽町	991	360	493	2356	1968	84.560	0.304	79.000	0.258
丸瀬布町	2185	1267	859	2007	1461	-18.840	0.380	-14.160	0.785
白滝村	1800	1819	1188	838	820	-70.340	0.081	-58.820	0.029 *
上湧別町	1611	1819	76	1490	526	-42.120	0.364	-49.980	0.452
湧別町	3227	3029	1188	1660	777	-130.840	0.181	-125.380	0.060
滝上町	3028	2341	1545	1158	700	-128.120	0.014 *	-116.780	0.002 **

表2 続き

市区町村	市町村別平均寿命の全国順位					全国順位の回帰係数と有意性			
	1985年	1990年	1995年	2000年	2005年	1985年～2000年		1985年～2005年	
						回帰係数1	p値	回帰係数2	p値
興部町	3274	903	2517	1815	1325	-55.260	0.362	-59.720	0.475
西興部村	683	2632	1366	983	1372	-7.320	0.386	-5.420	0.940
雄武町	2927	770	327	1815	731	-75.580	0.350	-66.940	0.473
豊浦町	2927	3096	2877	838	1026	-129.720	0.220	-121.200	0.101
虻田町	3227	3152	2877	3023	2766	-17.740	0.242	-21.020	0.085
洞爺村	1800	1267	1016	64	92	-109.180	0.045 *	-92.380	0.014 *
大滝村	41	360	145	7	19	-6.340	0.397	-7.940	0.554
壮瞥町	991	127	727	4	5	-47.220	0.287	-41.900	0.235
白老町	991	1640	2041	2755	2907	113.860	0.008 **	98.940	0.004 **
早来町	339	2861	1188	3023	3098	127.580	0.293	113.600	0.247
追分町	1611	3096	397	2515	1858	0.260	0.387	-1.740	0.986
厚真町	1414	1267	258	2755	2069	60.280	0.358	55.960	0.502
鵠川町	160	903	1016	2867	3040	164.680	0.103	154.480	0.022 *
穂別町	3171	2341	327	2181	733	-99.680	0.324	-100.720	0.289
日高町	1611	2502	327	2181	1461	-9.300	0.387	-12.420	0.878
平取町	2707	2744	1188	3084	2628	-8.500	0.387	3.640	0.959
門別町	2392	2744	597	2181	1372	-55.600	0.358	-52.060	0.501
新冠町	991	1640	258	1815	1325	21.800	0.379	16.860	0.775
静内町	991	2632	597	1660	1440	-0.560	0.387	-1.480	0.984
三石町	1991	1267	727	2867	2299	41.760	0.371	44.320	0.565
浦河町	255	2177	2517	2867	3201	163.520	0.123	131.640	0.060
様似町	1414	903	397	3134	2768	93.080	0.332	98.780	0.303
えりも町	2185	1996	202	1815	849	-58.080	0.352	-57.060	0.440
音更町	339	94	94	64	63	-16.500	0.186	-11.640	0.172
士幌町	3028	1083	597	685	216	-150.300	0.172	-120.440	0.099
上士幌町	991	2341	1366	2007	2139	41.460	0.347	39.240	0.424
鹿追町	808	108	2959	1336	2396	88.700	0.339	88.080	0.366
新得町	1991	1996	2959	2181	2628	30.660	0.348	29.180	0.431
清水町	1206	2177	1188	200	298	-80.140	0.289	-75.860	0.213
芽室町	55	43	2380	838	2500	93.720	0.342	113.700	0.215
中札内村	2185	770	2041	2181	2139	25.180	0.376	26.380	0.645
更別村	339	292	1016	2181	2473	125.000	0.111	123.140	0.020 *
忠類村	2392	541	1016	1815	1303	-25.120	0.380	-18.080	0.792
大樹町	3322	1640	3111	64	101	-166.060	0.260	-160.360	0.148
広尾町	1611	152	1545	1158	1227	0.680	0.387	4.760	0.933
幕別町	991	1464	2380	316	901	-22.180	0.381	-26.560	0.716
池田町	339	1640	258	1336	1260	32.180	0.368	30.760	0.594
豊頃町	1800	1996	2041	1158	1372	-37.620	0.305	-33.880	0.276
本別町	2553	2177	2041	685	777	-114.800	0.119	-100.880	0.037 *
足寄町	808	2177	2772	1336	2242	43.580	0.366	40.540	0.571
陸別町	552	1996	2041	685	1494	8.880	0.385	11.460	0.866
浦幌町	2185	541	1366	2181	1858	16.260	0.384	19.720	0.765
釧路町	808	3210	2517	1158	1968	7.140	0.386	5.360	0.955
厚岸町	2832	2861	2380	393	438	-155.960	0.164	-145.120	0.053
浜中町	2553	3152	3040	2356	2613	-14.060	0.376	-13.520	0.670
標茶町	1800	1640	2517	3193	3191	101.120	0.114	86.700	0.039 *
弟子屈町	2185	2502	2380	685	969	-92.440	0.262	-84.980	0.166
阿寒町	1611	3210	1545	983	1130	-70.980	0.338	-63.780	0.401
鶴居村	552	152	1016	36	97	-13.680	0.378	-20.520	0.589
白糠町	3366	3271	2772	2356	1181	-70.580	0.044 *	-105.700	0.028 *
音別町	1800	3210	2517	1158	1653	-52.380	0.357	-46.920	0.515
別海町	1206	3152	1711	2181	2358	29.680	0.377	26.660	0.698
中標津町	1414	360	1188	200	272	-56.280	0.302	-48.880	0.282
標津町	2553	2502	859	1158	700	-116.560	0.173	-101.000	0.076
羅臼町	2832	2341	2041	1490	1227	-86.520	0.009 **	-81.220	0.001 **

表3. 青森県市町村の平均寿命全国順位の変化(男性)

市町村	市町村別平均寿命の全国順位					全国順位の回帰係数と有意性			
	1985年	1990年	1995年	2000年	2005年	1985年~2000年		1985年~2005年	
						回帰係数1	p値	回帰係数2	p値
中央値	3206	3182	3232	3241	3220	3.100	0.250	1.740	0.292
青森市	3083	3182	3071	3183	3150	3.780	0.354	2.700	0.583
弘前市	3206	3251	3315	3183	3223	-0.100	0.387	-0.680	0.890
八戸市	3129	2912	3071	2906	2816	-10.200	0.310	-12.640	0.182
黒石市	3252	3289	3328	3339	3337	6.000	0.036 *	4.400	0.044 *
五所川原市	3206	3329	3183	3317	3282	3.740	0.367	2.800	0.648
十和田市	3083	2572	3183	2744	2816	-8.120	0.381	-7.240	0.762
三沢市	3129	2971	2922	2744	2540	-24.080	0.031 *	-28.100	0.005 **
むつ市	3206	2971	3315	3241	3261	8.980	0.356	7.600	0.527
平内町	2510	3251	3295	3183	3292	41.260	0.255	29.920	0.256
蟹田町	3271	3213	3183	3218	3134	-3.780	0.279	-5.380	0.110
今別町	3357	3251	3117	3282	3066	-7.180	0.342	-11.020	0.233
蓬田村	2865	3182	3117	3183	3198	17.780	0.234	13.340	0.203
平舘村	3083	3081	2982	3183	3113	4.020	0.367	3.240	0.630
三厩村	2795	3251	3071	3241	3233	23.160	0.264	17.320	0.259
鱒ヶ沢町	3345	3229	3334	3345	3329	2.100	0.376	1.680	0.719
木造町	3015	2232	3213	3079	3143	23.460	0.364	22.060	0.543
深浦町	3083	3081	2922	3325	3277	11.340	0.347	12.640	0.356
森田村	3234	3081	3315	3299	3301	8.580	0.328	7.040	0.398
岩崎村	2935	3229	3117	3303	3292	19.840	0.209	15.760	0.143
柏村	3206	3316	3024	3339	3308	2.140	0.386	4.540	0.713
稲垣村	3015	3229	3183	3345	3339	18.880	0.138	15.280	0.068
車力村	3362	3155	3341	3183	3130	-7.020	0.349	-8.720	0.332
岩木町	3252	3289	3284	3351	3337	5.840	0.117	4.640	0.060
相馬村	2935	3124	3295	3218	3271	20.400	0.175	15.320	0.127
西目屋村	3294	3316	3315	3241	3223	-3.200	0.308	-4.340	0.162
藤崎町	3271	3363	3267	3282	3244	-1.260	0.381	-2.700	0.507
大鰐町	3350	3349	3354	3360	3358	0.700	0.123	0.540	0.073
尾上町	3234	3329	3341	3339	3344	6.540	0.195	4.600	0.182
浪岡町	3271	2232	3295	3353	3341	26.180	0.368	25.220	0.569
平賀町	3174	3251	3213	3303	3282	6.980	0.197	5.360	0.142
常盤村	2935	3316	3232	3119	3182	9.360	0.360	5.940	0.658
田舎館村	2935	3229	3347	3353	3357	27.440	0.124	19.360	0.111
碓ヶ関村	2935	3124	3334	3337	3351	28.320	0.075	20.900	0.060
板柳町	3129	3274	3183	3333	3313	10.420	0.246	8.540	0.183
金木町	2795	3368	3213	3218	3254	22.280	0.310	15.360	0.414
中里町	3350	3251	3341	3303	3276	-1.020	0.383	-1.920	0.622
鶴田町	3206	3124	3306	3351	3349	12.340	0.221	10.260	0.139
市浦村	3174	3251	3334	3303	3321	9.400	0.159	6.920	0.121
小泊村	3329	3251	3315	3303	3271	-0.280	0.387	-1.280	0.671
野辺地町	3312	2664	3267	3241	3169	7.800	0.382	5.820	0.820
七戸町	3015	2337	3334	3282	3316	35.960	0.332	30.940	0.390
百石町	3345	2912	3232	3023	2760	-12.920	0.350	-21.180	0.252
十和田湖町	3129	3155	3148	3149	3132	1.060	0.302	0.000	1.000
六戸町	3271	2847	2852	3325	3220	3.340	0.386	7.520	0.735
横浜町	3129	3155	3315	3339	3347	15.800	0.077	12.400	0.042 *
上北町	3206	3316	3306	3149	3198	-3.620	0.371	-3.660	0.584
東北町	3294	3329	3232	3023	2909	-18.200	0.167	-21.520	0.036 *
天間林村	2935	2971	3356	3303	3343	29.780	0.149	22.960	0.093
下田町	3271	3155	3232	3218	3164	-1.640	0.378	-3.020	0.482
六ヶ所村	3345	3182	3071	3079	2614	-18.180	0.108	-31.300	0.053
川内町	3234	3251	3117	3282	3212	0.200	0.387	-0.260	0.966
大畑町	3294	3229	3364	3149	3282	-6.000	0.350	-2.080	0.786
大間町	3339	2105	3328	3359	3355	25.660	0.373	25.720	0.616
東通村	3271	3213	3117	2637	2362	-39.960	0.135	-47.880	0.025 *

表3 続き

市 町 村	市町村別平均寿命の全国順位					全国順位の回帰係数と有意性			
						1985年～2000年		1985年～2005年	
	1985年	1990年	1995年	2000年	2005年	回帰係数 1	p 値	回帰係数 2	p 値
風間浦村	2865	3251	3213	3079	3164	12.080	0.345	8.520	0.540
佐井村	3312	3155	3267	3023	2947	-15.100	0.236	-17.240	0.083
脇野沢村	3129	3213	3232	3119	3150	-0.220	0.387	-1.040	0.832
三戸町	2865	2452	3148	3149	3192	30.960	0.302	27.020	0.278
五戸町	1895	2452	3232	2906	3206	76.260	0.174	61.520	0.099
田子町	2707	2847	2852	3023	3027	19.060	0.071	16.320	0.021 *
名川町	3367	2971	3267	2958	2488	-18.620	0.311	-35.420	0.139
南部町	2865	2847	3117	2824	2926	2.940	0.384	1.980	0.863
階上町	3350	3229	2982	3265	2950	-10.040	0.353	-15.280	0.285
福地村	3234	3035	3232	3241	3206	4.360	0.372	3.000	0.717
南郷村	3339	2912	3148	2824	2415	-26.180	0.253	-38.720	0.085
倉石村	3174	2971	3117	3119	3066	-0.380	0.387	-1.360	0.854
新郷村	3174	3251	3232	2824	2882	-21.380	0.269	-20.220	0.171

表4. 青森県市町村の平均寿命全国順位の変化(女性)

市町村	市町村別平均寿命の全国順位					全国順位の回帰係数と有意性			
	1985年	1990年	1995年	2000年	2005年	1985年~2000年		1985年~2005年	
						回帰係数1	p 値	回帰係数2	p 値
中央値	2553	2632	2772	3084	3032	34.660	0.044 *	28.200	0.016 *
青森市	2832	2861	3111	3291	3288	32.540	0.054	26.840	0.021 *
弘前市	2553	2744	2517	3084	3028	27.320	0.274	25.800	0.179
八戸市	2832	1819	2772	2867	2768	21.160	0.373	18.400	0.658
黒石市	3227	3244	3287	3334	3328	7.280	0.029 *	5.840	0.018 *
五所川原市	3028	2341	2380	3317	3206	18.120	0.376	26.640	0.522
十和田市	2707	1640	1711	1158	952	-91.520	0.120	-79.840	0.039 *
三沢市	2832	903	1366	2646	2032	-1.900	0.387	2.860	0.971
むつ市	2392	2502	2959	2867	2971	37.640	0.145	30.460	0.073
平内町	991	1640	2380	3228	3276	149.020	0.003 **	123.160	0.007 **
蟹田町	2832	3029	3331	3228	3304	29.800	0.156	22.860	0.101
今別町	2185	2341	3162	3317	3331	84.340	0.068	65.360	0.041 *
蓬田村	2707	2502	3111	3307	3308	48.180	0.176	40.140	0.090
平館村	2927	3271	3040	3260	3240	15.360	0.309	12.300	0.339
三厩村	2927	3096	3040	3328	3309	22.940	0.150	19.920	0.058
鱒ヶ沢町	3028	2632	3270	3228	3251	24.760	0.320	20.840	0.355
木造町	1800	1640	1016	2755	2367	44.820	0.354	44.980	0.443
深浦町	2185	1640	2041	3023	2887	58.300	0.287	55.740	0.203
森田村	2185	3152	3308	3260	3328	67.620	0.195	47.880	0.178
岩崎村	2185	1996	2877	2755	2907	51.820	0.222	44.060	0.133
柏村	2185	2954	3111	3260	3299	67.640	0.115	50.680	0.079
稲垣村	2707	2341	2380	3023	2844	19.740	0.354	19.120	0.461
車力村	3028	2502	2380	2755	2396	-18.820	0.350	-20.220	0.390
岩木町	1414	3029	3040	3307	3331	113.800	0.174	82.240	0.144
相馬村	442	2861	1711	2867	3032	122.500	0.271	103.720	0.217
西日屋村	2553	3210	3308	3291	3328	46.240	0.190	32.620	0.175
藤崎町	1800	2177	2653	3334	3334	101.560	0.015 *	84.500	0.009 **
大鰐町	3362	3323	3162	3193	2878	-13.360	0.142	-21.960	0.052
尾上町	1991	3096	3040	2956	3112	56.780	0.264	42.040	0.265
浪岡町	3112	2341	2517	2956	2628	-5.840	0.385	-7.060	0.817
平賀町	2553	2632	2517	2181	2175	-24.620	0.210	-24.140	0.080
常盤村	1206	2861	859	2356	2103	28.960	0.380	25.780	0.743
田舎館村	2185	3029	3206	3134	3258	60.480	0.194	45.020	0.152
碓ヶ関村	3337	1819	2517	3317	3098	12.760	0.385	20.400	0.741
板柳町	2392	2632	1884	3260	3133	37.120	0.351	42.200	0.372
金木町	2553	2177	2216	2515	2358	-1.500	0.387	-1.040	0.950
中里町	2927	2744	2041	3228	3005	4.000	0.387	12.800	0.767
鶴田町	2832	2861	1884	2515	2069	-38.560	0.320	-37.440	0.293
市浦村	2553	2744	1884	3260	3112	25.220	0.371	32.680	0.498
小泊村	2185	2744	3308	3228	3317	73.860	0.107	54.960	0.076
野辺地町	2553	3244	3162	2181	2628	-23.960	0.369	-18.260	0.661
七戸町	2927	3323	2380	3228	3065	-0.800	0.387	3.620	0.920
百石町	3028	2744	3040	1815	1968	-66.860	0.241	-60.980	0.135
十和田湖町	991	2954	3162	2007	2887	65.120	0.349	56.900	0.476
六戸町	3171	2177	1545	2646	1794	-44.140	0.352	-45.700	0.418
横浜町	1206	2861	2380	3340	3338	118.420	0.185	94.860	0.111
上北町	2185	2861	2041	1158	1282	-78.020	0.255	-70.180	0.163
東北町	2392	2502	2653	2646	2691	18.260	0.084	14.840	0.036 *
天間林村	2392	1819	859	2356	1670	-21.360	0.380	-18.140	0.761
下田町	2832	2341	2772	3134	3055	26.740	0.326	24.780	0.333
六ヶ所村	3112	2341	2216	3291	3098	8.240	0.386	18.440	0.692
川内町	1800	2632	2041	3084	3040	65.220	0.252	58.640	0.158
大畑町	2553	2954	2772	2515	2563	-5.920	0.381	-8.380	0.630
大間町	2553	1083	3040	2956	3040	63.320	0.345	56.940	0.433
東通村	1611	2632	3162	2356	2933	55.300	0.319	47.360	0.342

表4 続き

市 町 村	市町村別平均寿命の全国順位					全国順位の回帰係数と有意性			
						1985年～2000年		1985年～2005年	
	1985年	1990年	1995年	2000年	2005年	回帰係数 1	p 値	回帰係数 2	p 値
風間浦村	2832	3096	2041	3260	3080	4.580	0.387	13.200	0.775
佐井村	2553	2341	3270	3134	3258	53.440	0.228	44.060	0.152
脇野沢村	3028	3029	2380	2515	2139	-43.760	0.188	-45.840	0.053
三戸町	2707	1640	2517	1815	1858	-35.980	0.345	-30.460	0.464
五戸町	203	1267	2041	3084	3256	188.340	0.003 **	158.460	0.005 **
田子町	2927	1819	2877	2867	2768	17.560	0.379	14.600	0.743
名川町	3227	3361	2772	2515	2103	-54.500	0.135	-61.880	0.024 *
南部町	3028	2341	3040	3084	3032	17.340	0.368	15.020	0.607
階上町	2553	1819	2959	3134	3152	57.660	0.291	50.260	0.250
福地村	2927	2177	2959	3084	3032	25.060	0.356	22.340	0.503
南郷村	3227	3244	2877	2356	2042	-59.600	0.102	-65.160	0.015 *
倉石村	1800	3271	2772	2867	3000	54.040	0.317	39.920	0.405
新郷村	1991	1819	2041	2356	2312	26.340	0.234	23.580	0.132

表5. 岩手県市町村の平均寿命全国順位の変化(男性)

市町村	市町村別平均寿命の全国順位					全国順位の回帰係数と有意性			
	1985年	1990年	1995年	2000年	2005年	1985年~2000年		1985年~2005年	
						回帰係数1	p値	回帰係数2	p値
中央値	2411	2337	1818	2413	2125.5	-10.260	0.769	-9.900	0.614
盛岡市	1203	804	855	943	886	-14.580	0.325	-9.900	0.473
宮古市	2288	2664	2504	2958	2975	37.000	0.176	33.360	0.068
大船渡市	1622	2971	1671	2019	2057	-2.180	0.387	-1.640	0.975
水沢市	1203	693	1818	822	1200	-0.360	0.387	2.460	0.954
花巻市	2865	1984	1671	2413	1711	-33.380	0.352	-37.580	0.382
北上市	1488	1445	1118	1879	1711	16.920	0.362	17.600	0.493
久慈市	2608	3251	3117	3241	3267	35.300	0.239	26.160	0.218
遠野市	1895	2664	3213	3023	3242	78.660	0.154	61.060	0.095
一関市	1488	1445	2118	2019	2337	45.320	0.185	45.440	0.056
陸前高田市	1895	2337	2369	1753	1985	-7.880	0.382	-8.080	0.756
釜石市	1895	2971	2852	1615	2179	-19.180	0.381	-15.760	0.781
江刺市	1488	1445	1818	2019	2172	39.320	0.101	38.840	0.017 *
二戸市	1488	3229	3024	3079	3233	91.360	0.254	66.800	0.250
雫石町	3206	1699	1818	1215	474	-117.080	0.144	-118.960	0.031 *
葛巻町	3271	2232	2783	2637	1985	-27.020	0.353	-43.340	0.274
岩手町	2037	1299	727	2637	2079	24.560	0.381	28.440	0.685
西根町	2795	902	1671	1879	1262	-39.580	0.366	-41.780	0.517
滝沢村	955	577	855	1341	1336	28.720	0.308	30.520	0.222
松尾村	2935	1572	1238	943	366	-126.200	0.102	-115.340	0.023 *
玉山村	3252	902	1528	2153	940	-53.420	0.363	-67.460	0.427
紫波町	2169	2337	1528	1341	1102	-65.860	0.148	-62.600	0.040 *
矢巾町	1766	902	1385	822	811	-46.980	0.270	-39.800	0.215
都南村	436	577							
大迫町	3294	2971	855	2744	1108	-75.320	0.346	-91.980	0.319
石鳥谷町	2510	1035	1528	2413	1940	4.040	0.387	4.760	0.937
東和町	2608	2105	1528	2413	1857	-23.240	0.367	-23.880	0.540
和賀町	2795								
湯田町	2510	1299	1528	1215	843	-73.120	0.215	-68.360	0.095
江釣子村	2411								
沢内村	1347	1155	1528	2413	2516	71.420	0.189	71.920	0.058
金ヶ崎町	2169	1699	1971	1341	1278	-44.240	0.212	-42.800	0.085
前沢町	1488	1035	447	1215	788	-28.140	0.352	-24.400	0.491
胆沢町	2411	2337	619	2532	1681	-27.100	0.380	-25.300	0.738
衣川村	1488	1842	1528	2637	2614	62.660	0.234	60.940	0.108
花泉町	2411	1155	1671	2282	1940	2.580	0.387	3.700	0.940
平泉町	1895	2105	1818	2824	2776	50.000	0.263	49.620	0.144
大東町	2169	1699	983	2153	1580	-15.280	0.381	-14.480	0.755
藤沢町	1347	2664	2369	1879	2362	26.020	0.370	24.900	0.602
千厩町	1766	1299	1528	2153	2079	27.800	0.335	29.600	0.316
東山町	1895	1699	983	1615	1217	-31.120	0.331	-28.800	0.354
室根村	2510	2105	727	1753	980	-72.980	0.298	-68.240	0.240
川崎村	2510	2664	1118	2637	2014	-23.300	0.380	-20.380	0.743
住田町	2037	2847	2118	2532	2524	15.120	0.374	13.180	0.673
三陸町	1895	3213	2118						
大槌町	3015	3303	2852	3303	3245	8.260	0.376	9.200	0.623
宮守村	2707	3213	2504	2824	2657	-7.160	0.383	-9.780	0.698
田老町	2288	3124	3117	3149	3233	51.520	0.216	38.300	0.182
山田町	2510	3329	3284	3218	3299	41.580	0.267	29.340	0.295
岩泉町	2935	3329	2683	3119	2978	-1.880	0.387	-2.480	0.914
田野畑村	2608	2759	3213	1753	2470	-42.220	0.345	-25.640	0.600
普代村	2935	3182	2599	2637	2415	-29.540	0.267	-31.700	0.130
新里村	2510	3316	2852	3218	3206	33.200	0.310	25.880	0.356
川井村	2288	3155	3334	3265	3336	62.200	0.193	44.120	0.175
軽米町	3252	3349	2242	3023	2362	-35.880	0.342	-42.120	0.313

表5 続き

市 町 村	市町村別平均寿命の全国順位					全国順位の回帰係数と有意性			
						1985年～2000年		1985年～2005年	
	1985年	1990年	1995年	2000年	2005年	回帰係数 1	p 値	回帰係数 2	p 値
種市町	3174	2971	3267	2824	2926	-15.080	0.336	-12.860	0.414
野田村	2707	3229	3347	3119	3296	27.080	0.294	21.360	0.304
山形村	3174	3251	3295	3241	3254	4.900	0.293	3.000	0.429
大野村	3350	3365	3347	3345	3335	-0.660	0.340	-1.000	0.230
九戸村	3271	3182	2783	2824	2225	-34.800	0.121	-49.000	0.032 *
浄法寺町	2707	3289	2922	3079	3094	14.980	0.356	11.280	0.570
安代町	2510	693	1818	1341	1039	-47.640	0.354	-45.880	0.461
一戸町	3174	3303	2599	3218	3027	-11.440	0.377	-7.580	0.776

表6. 岩手県市町村の平均寿命全国順位の変化(女性)

市町村	市町村別平均寿命の全国順位					全国順位の回帰係数と有意性			
	1985年	1990年	1995年	2000年	2005年	1985年~2000年		1985年~2005年	
						回帰係数1	p値	回帰係数2	p値
中央値	1991	1996	1366	2007	1896	-11.640	0.762	-3.580	0.869
盛岡市	991	903	727	838	857	-12.700	0.246	-6.660	0.424
宮古市	1991	1464	1711	3023	2844	66.860	0.294	65.300	0.211
大船渡市	683	648	1545	1490	1896	66.360	0.156	65.360	0.040 *
水沢市	160	2177	1366	1815	2540	83.080	0.295	87.960	0.202
花巻市	2832	1640	1884	2515	2047	-14.140	0.382	-13.900	0.763
北上市	1611	1464	397	1815	1227	-9.100	0.386	-8.340	0.875
久慈市	1206	903	1711	1336	1620	23.960	0.342	25.220	0.353
遠野市	683	2341	597	2356	2175	65.500	0.348	59.980	0.450
一関市	1611	1819	1366	2515	2312	45.180	0.307	41.960	0.269
陸前高田市	991	1996	258	2007	1494	26.200	0.379	20.340	0.774
釜石市	1611	2632	1884	3260	3224	83.980	0.252	77.080	0.150
江刺市	1206	1819	1366	2646	2563	77.340	0.226	70.820	0.114
二戸市	991	1996	1188	3134	3055	112.420	0.242	105.320	0.128
雫石町	2185	2954	1188	2646	2209	-7.660	0.387	-5.200	0.936
葛巻町	2185	3152	2380	1815	2032	-37.640	0.348	-32.860	0.467
岩手町	2832	2954	2877	983	1282	-112.480	0.233	-101.420	0.128
西根町	2185	648	1188	838	690	-70.020	0.282	-56.000	0.266
滝沢村	1206	2177	493	578	507	-71.360	0.306	-59.940	0.310
松尾村	3171	1464	859	685	237	-161.260	0.110	-132.940	0.046 *
玉山村	1991	1464	1711	685	820	-73.420	0.177	-62.420	0.085
紫波町	2553	2744	1188	1490	1015	-94.900	0.212	-86.600	0.099
矢巾町	1991	2177	859	469	375	-117.680	0.122	-98.800	0.048 *
都南村	130	94							
大迫町	2185	1819	1884	2181	2047	1.060	0.387	1.720	0.916
石鳥谷町	1991	1640	727	1815	1325	-28.820	0.365	-23.140	0.615
東和町	3227	2744	597	2646	1227	-77.800	0.349	-81.960	0.389
和賀町	991								
湯田町	2927	2502	1188	2356	1527	-60.540	0.327	-58.920	0.316
江釣子村	1206								
沢内村	255	648	1545	1660	2299	102.240	0.055	102.000	0.006 **
金ヶ崎町	2707	2502	1016	2867	2167	-20.120	0.383	-14.300	0.841
前沢町	255	1083	1366	200	648	2.360	0.383	-1.940	0.969
胆沢町	2927	360	1188	2515	1701	-8.160	0.387	-5.940	0.952
衣川村	3297	2177	2216	2007	1227	-76.620	0.181	-86.200	0.044 *
花泉町	2832	2744	3040	2007	2242	-43.580	0.295	-38.340	0.257
平泉町	1414	1819	1366	1490	1538	-4.500	0.383	-1.620	0.925
大東町	2553	2341	1545	685	560	-128.000	0.043 *	-112.840	0.009 **
藤沢町	2185	2632	1545	1158	1076	-83.360	0.196	-73.840	0.090
千厩町	991	1996	3206	1815	2844	73.640	0.327	70.500	0.328
東山町	1206	1640	1188	1660	1701	18.200	0.344	20.200	0.347
室根村	3028	2502	2380	1490	1227	-94.720	0.063	-92.280	0.008 **
川崎村	1991	2177	1711	3023	2844	52.600	0.304	51.040	0.241
住田町	160	1640	258	2181	2175	93.620	0.301	91.420	0.240
三陸町	1206	2341	859						
大槌町	3112	3271	2216	3023	2628	-26.440	0.361	-24.320	0.526
宮守村	3227	2744	1366	1490	680	-131.780	0.105	-126.960	0.020 *
田老町	2392	1996	2517	2007	2139	-12.680	0.368	-9.900	0.651
山田町	2553	1819	2216	2007	1896	-24.820	0.331	-22.520	0.363
岩泉町	2553	2341	1366	2646	2139	-13.920	0.383	-10.460	0.831
田野畑村	339	1267	2517	983	2139	63.640	0.342	66.320	0.371
普代村	991	1083	2216	2956	3065	140.560	0.059	120.420	0.017 *
新里村	1414	2861	859	983	905	-65.900	0.341	-57.920	0.428
川井村	1206	3029	2216	2515	2713	62.280	0.327	50.000	0.402
軽米町	1991	2954	1366	3023	2768	30.160	0.376	32.460	0.626

表6 続き

市 町 村	市町村別平均寿命の全国順位					全国順位の回帰係数と有意性			
						1985年～2000年		1985年～2005年	
	1985年	1990年	1995年	2000年	2005年	回帰係数 1	p 値	回帰係数 2	p 値
種 市 町	2392	1819	2653	3023	3005	54.540	0.267	48.600	0.187
野 田 村	1414	2632	1545	1660	1745	-6.980	0.386	-6.200	0.894
山 形 村	2927	1083	1884	2867	2396	12.420	0.386	14.440	0.845
大 野 村	1611	2341	2216	2515	2613	51.740	0.173	43.560	0.083
九 戸 村	2392	1083	1016	1815	1358	-35.960	0.362	-26.720	0.615
浄法寺町	3028	3323	2380	2646	2242	-41.780	0.286	-44.980	0.165
安 代 町	2185	360	1366	578	537	-76.300	0.306	-61.560	0.328
一 戸 町	3171	2632	1188	2755	1814	-53.840	0.354	-51.820	0.460

表7. 秋田県市町村の平均寿命全国順位の変化(男性)

市町村	市町村別平均寿命の全国順位					全国順位の回帰係数と有意性			
	1985年	1990年	1995年	2000年	2005年	1985年~2000年		1985年~2005年	
						回帰係数1	p値	回帰係数2	p値
中央値	2707	2452	2504	2532	2247	-9.460	0.448	-16.800	0.102
秋田市	1488	1299	1671	1753	1857	23.340	0.242	23.840	0.107
能代市	2288	3081	3071	3241	3278	56.980	0.166	42.800	0.119
横手市	1488	902	727	1460	1167	-5.180	0.386	-1.680	0.959
大館市	2288	3155	2852	2958	3066	34.140	0.307	27.180	0.335
本荘市	2411	3035	1818	2153	1908	-39.820	0.333	-37.760	0.355
男鹿市	2288	3182	2683	2413	2612	-2.480	0.387	-2.420	0.942
湯沢市	1895	1299	2242	1460	1681	-7.240	0.385	-5.340	0.881
大曲市	1622	2337	2118	1615	1857	-4.800	0.386	-5.040	0.869
鹿角市	2510	3081	3334	3265	3333	50.360	0.157	36.600	0.125
小坂町	2707	3081	3267	3303	3326	39.480	0.092	29.200	0.069
鷹巣町	2795	2971	3148	3241	3250	30.300	0.015 *	23.600	0.020 *
比内町	3234	2912	3024	3241	3134	2.660	0.385	2.580	0.850
森吉町	3252	3251	2852	2824	2362	-33.660	0.119	-44.140	0.026 *
阿仁町	2707	2759	2922	2637	2708	-0.940	0.387	-2.400	0.816
田代町	3206	3124	2504	3282	3096	-7.840	0.384	-1.240	0.967
合川町	3294	1984	3024	2637	2179	-18.620	0.379	-31.540	0.525
上小阿仁村	2608	3035	3071	3241	3250	38.700	0.099	29.800	0.059
琴丘町	3271	2971	3306	3356	3352	11.800	0.347	10.940	0.432
二ツ井町	2707	2664	2982	2906	2950	18.300	0.228	14.560	0.168
八森町	3252	2105	3071	3241	3134	18.660	0.378	18.000	0.693
山本町	2795	3124	3232	3282	3303	31.380	0.102	23.480	0.071
八竜町	3129	2971	3183	3303	3282	14.680	0.270	12.760	0.203
藤里町	2865	3274	3117	3303	3300	23.140	0.242	17.980	0.200
峰浜村	3350	3081	3232	3241	3080	-3.520	0.379	-7.600	0.454
五城目町	2935	2912	2118	2744	2247	-27.340	0.342	-30.880	0.327
昭和町	3083	2759	1971	2413	1648	-55.960	0.235	-64.320	0.081
八郎潟町	2288	3124	2242	2637	2587	3.300	0.387	2.220	0.948
飯田川町	3129	2664	2783	2532	2179	-33.440	0.179	-40.640	0.041 *
天王町	3129	3229	1671	2958	2247	-41.420	0.360	-40.700	0.493
井川町	2707	1842	2242	2282	2014	-17.500	0.367	-18.920	0.519
若美町	3252	2912	2118	2282	1261	-74.080	0.130	-92.240	0.025 *
大潟村	2037	1699	1971	1879	1857	-4.040	0.381	-3.600	0.769
河辺町	2510	1035	2922	2824	2909	56.580	0.351	51.740	0.464
雄和町	3015	2452	2683	2282	1985	-39.360	0.209	-44.600	0.061
仁賀保町	3083	3081	1671	1879	1065	-100.440	0.170	-104.760	0.042 *
金浦町	2865	2337	3024	2744	2803	6.480	0.384	5.660	0.818
象潟町	2608	2572	2683	2532	2540	-2.340	0.377	-3.520	0.525
矢島町	1766	1984	1971	2282	2415	30.700	0.093	31.920	0.013 *
岩城町	3083	2847	2369	2019	1465	-73.400	0.012 *	-81.280	0.001 **
由利町	3083	2847	2504	1615	1200	-94.940	0.070	-99.960	0.008 **
西目町	2608	2759	1818	2532	2156	-23.380	0.361	-22.620	0.509
鳥海町	3206	1572	1971	2744	1908	-19.740	0.382	-28.480	0.650
東由利町	2795	3081	1528	2637	2014	-40.540	0.357	-40.120	0.470
大内町	2411	3155	1385	1615	1167	-83.160	0.280	-80.560	0.182
神岡町	3015	902	2922	2413	2297	4.280	0.387	1.500	0.985
西仙北町	2608	2847	2783	2532	2587	-5.840	0.374	-7.140	0.564
角館町	2707	1699	1385	1879	1217	-55.960	0.290	-56.000	0.194
六郷町	2510	2105	2852	1615	1857	-38.760	0.340	-35.920	0.398
中仙町	2608	1445	1528	2637	2108	3.400	0.387	3.840	0.945
田沢湖町	2795	2105	2599	1879	1759	-45.080	0.271	-45.960	0.151
協和町	3174	2232	1238	1879	811	-97.580	0.222	-101.580	0.082
南外村	2935	1984	2118	1615	1135	-76.520	0.141	-79.380	0.029 *
仙北町	1895	1699	2783	1879	2362	20.720	0.372	22.280	0.583
西木村	2608	804	2683	1341	1392	-38.440	0.373	-37.900	0.625

表7 続き

市 町 村	市町村別平均寿命の全国順位					全国順位の回帰係数と有意性			
	1985年	1990年	1995年	2000年	2005年	1985年～2000年		1985年～2005年	
						回帰係数1	p 値	回帰係数2	p 値
太田町	1347	1299	2922	3149	3265	140.580	0.114	113.720	0.053
千畑町	2288	1699	3117	2532	2926	43.000	0.340	42.180	0.370
仙南村	1347	693	1971	2824	2922	114.180	0.202	105.620	0.085
増田町	2510	494	983	1215	675	-67.920	0.331	-58.980	0.382
平鹿町	1895	232	1528	2958	2837	89.700	0.330	92.200	0.305
雄物川町	2608	1699	2242	1615	1436	-48.720	0.278	-48.560	0.170
大森町	1203	902	2118	3119	3177	139.280	0.129	123.300	0.041 *
十文字町	2510	1572	520	611	187	-134.980	0.094	-112.140	0.036 *
山内村	2411	2452	727	1215	593	-106.260	0.215	-97.460	0.100
大雄村	2510	693	2922	2744	2847	58.620	0.360	54.500	0.516
稲川町	2169	1155	727	611	301	-102.040	0.097	-85.600	0.035 *
雄勝町	2935	494	2242	2413	1940	3.640	0.387	-1.420	0.987
羽後町	3015	2572	1971	2282	1601	-56.000	0.200	-62.360	0.056
東成瀬村	3129	1035	2683	2637	2225	3.440	0.387	-4.120	0.958
皆瀬村	1766	416	2852	2413	2831	87.540	0.325	82.540	0.322

表8. 秋田県市町村の平均寿命全国順位の変化(女性)

市町村	市町村別平均寿命の全国順位					全国順位の回帰係数と有意性			
	1985年	1990年	1995年	2000年	2005年	1985年~2000年		1985年~2005年	
						回帰係数1	p値	回帰係数2	p値
中央値	2185	2177	1884	2356	2103	4.400	0.855	0.300	0.982
秋田市	1206	1267	1711	1158	1522	6.000	0.382	10.460	0.633
能代市	3112	2341	1884	2356	1670	-54.500	0.268	-57.380	0.138
横手市	2392	2177	1711	1815	1620	-43.940	0.132	-38.120	0.046 *
大館市	2185	2341	2216	2356	2312	7.760	0.311	5.380	0.417
本荘市	2185	1819	859	1336	905	-70.140	0.219	-60.860	0.122
男鹿市	1991	2744	2216	2181	2242	0.840	0.387	-1.220	0.964
湯沢市	1800	2341	1016	3134	2887	53.540	0.357	59.340	0.421
大曲市	1991	1464	2517	2867	2907	73.620	0.225	64.700	0.126
鹿角市	2927	903	1711	2515	1955	-8.560	0.387	-6.640	0.930
小坂町	1800	1464	1545	2356	2209	34.980	0.317	34.200	0.278
鷹巣町	683	2632	2959	2181	2952	96.420	0.297	81.740	0.279
比内町	1991	1464	2041	1815	1955	0.980	0.387	5.580	0.803
森吉町	2185	3244	1188	685	574	-131.120	0.241	-115.620	0.146
阿仁町	991	1083	1545	838	1215	0.060	0.387	4.060	0.875
田代町	2832	1640	3040	1490	1818	-52.520	0.350	-43.560	0.496
合川町	3112	3343	2380	2515	2042	-55.080	0.230	-59.360	0.083
上小阿仁村	2832	1996	2653	2646	2500	1.980	0.387	-0.280	0.993
琴丘町	3171	1640	3111	3084	3005	24.200	0.379	22.240	0.719
二ツ井町	3171	2341	1711	2956	2293	-25.500	0.375	-22.820	0.675
八森町	3227	2502	2216	1660	1088	-99.740	0.020 *	-102.400	0.001 **
山本町	2185	2632	2517	1158	1494	-63.920	0.299	-57.120	0.260
八竜町	3274	648	3040	838	857	-98.320	0.344	-92.880	0.408
藤里町	1611	3096	3162	2181	2844	35.520	0.368	31.020	0.614
峰浜村	2185	1464	3040	1660	2231	0.020	0.387	5.760	0.923
五城目町	3337	3096	2041	2007	1026	-100.900	0.089	-114.220	0.012 *
昭和町	2927	2632	597	91	31	-210.860	0.067	-166.660	0.035 *
八郎潟町	1991	1819	1188	2755	2367	33.220	0.365	33.760	0.525
飯田川町	2707	2502	2772	2755	2713	8.280	0.349	5.300	0.596
天王町	2553	2954	1016	2007	1372	-71.520	0.320	-66.180	0.311
井川町	1414	2341	2041	983	1372	-31.860	0.364	-28.840	0.565
若美町	2553	1819	1016	3193	2807	22.340	0.383	37.640	0.640
大潟村	1800	1083	1884	1336	1440	-11.820	0.379	-9.340	0.768
河辺町	3171	1996	1016	1490	616	-120.460	0.181	-112.320	0.065
雄和町	2553	2632	1711	2755	2396	-6.300	0.386	-3.820	0.924
仁賀保町	991	1996	2041	1336	1829	21.600	0.372	20.320	0.633
金浦町	1800	1996	1366	1336	1225	-40.440	0.209	-36.200	0.101
象潟町	3112	2502	597	2867	1701	-52.800	0.370	-49.140	0.602
矢島町	808	1083	2041	2646	2834	129.440	0.030 *	112.300	0.008 **
岩城町	1991	770	1545	1660	1538	-4.360	0.387	-0.320	0.994
由利町	2553	2502	2517	1336	1461	-72.720	0.216	-67.000	0.100
西目町	1991	2502	1545	1158	1103	-69.120	0.228	-62.400	0.121
鳥海町	3350	2744	1711	2181	991	-90.800	0.190	-105.620	0.048 *
東由利町	442	1640	2517	1660	2603	90.620	0.270	86.840	0.169
大内町	2707	3152	1366	2007	1440	-77.720	0.290	-73.580	0.215
神岡町	1991	1083	1366	2646	2312	44.960	0.351	44.100	0.434
西仙北町	3297	3152	1545	3260	2713	-34.360	0.374	-21.200	0.762
角館町	255	1267	2380	2646	3080	165.720	0.039 *	140.580	0.013 *
六郷町	3297	1464	2041	2755	1896	-20.980	0.382	-30.220	0.658
中仙町	1414	360	2041	3349	3341	149.720	0.226	136.860	0.114
田沢湖町	2707	2954	1884	3340	3291	16.580	0.382	31.080	0.564
協和町	2927	292	2380	2515	2209	17.040	0.386	15.740	0.874
南外村	3171	1996	2877	2356	2103	-31.280	0.357	-35.520	0.415
仙北町	808	1640	1884	3084	3133	141.440	0.045 *	121.880	0.012 *
西木村	3227	1464	397	1490	375	-125.560	0.268	-113.560	0.184

表8 続き

市 町 村	市町村別平均寿命の全国順位					全国順位の回帰係数と有意性			
	1985年	1990年	1995年	2000年	2005年	1985年～2000年		1985年～2005年	
						回帰係数 1	p 値	回帰係数 2	p 値
太田町	1414	903	1188	2356	2175	62.220	0.290	59.500	0.212
千畑町	2185	3029	2959	3023	3126	48.880	0.229	37.520	0.185
仙南村	2553	1996	1188	2356	1794	-27.980	0.369	-23.160	0.640
増田町	2927	1819	1545	2181	1598	-50.240	0.322	-45.920	0.325
平鹿町	2185	2341	859	2755	2175	4.560	0.387	7.880	0.909
雄物川町	2185	2177	1545	3340	3299	56.660	0.336	67.820	0.277
大森町	1800	1996	3244	1336	2396	-2.880	0.387	10.640	0.878
十文字町	2832	2632	1016	2515	1742	-51.340	0.355	-45.940	0.495
山内村	1991	2177	493	2646	1955	5.620	0.387	7.940	0.919
大雄村	2927	2632	1711	2956	2473	-16.680	0.381	-11.680	0.810
稲川町	2832	3244	2216	2515	2175	-39.580	0.311	-40.860	0.238
雄勝町	3274	2177	1545	3228	2671	-15.400	0.385	-3.100	0.965
羽後町	3337	3096	2653	2755	2069	-43.780	0.130	-57.540	0.028 *
東成瀬村	442	2177	2517	3023	3229	161.660	0.095	128.400	0.047 *
皆瀬村	1800	1267	3162	1660	2500	29.500	0.377	35.860	0.605

ANALYSIS OF LIFE EXPECTANCY IN MUNICIPALITIES IN FOUR PREFECTURES IN NORTHEAST JAPAN

Seiji MIKAMI¹⁾, Koichi TAKEMORI²⁾ and Yutaka ASADA²⁾

Abstract : Rank orders for life expectancy were calculated and compared among municipalities in 4 prefectures in northeast Japan.

The following results were obtained:

- 1) An increase in the rank order of males in municipalities in Aomori prefecture was observed over the last 20 years. Furthermore, significant differences in rank orders were observed between Aomori and 3 nearby prefectures.
- 2) A decrease was observed in the median rank order of females in Hokkaido; however, a significant increase was observed in the median rank order of females in Aomori prefecture. These observations appear to indicate a large difference in life expectancy between Aomori prefecture and other prefectures.

Key words : life expectancy, municipality

1) Faculty of Nursing, Hirosaki Gakuin University

Corresponding author. Seiji Mikami Ph.D., 20-7 Minorichou, Hirosaki, Aomori Pref., 036-8231, Japan

TEL: 0172-31-7168, FAX: 0172-31-7101, E-mail: munge@hirogaku-u.ac.jp

2) Faculty of Health Sciences, Aomori University of Health and Welfare